

# CATALOGUE DES ANIMATIONS 2023

*L'association Le Lac Marin, pour une éducation à l'environnement dans un site privilégié*



## Association le Lac Marin

L'île aux Loisirs  
Avenue des roseaux  
11370 Port-Leucate

**Tel :** 06.20.37.65.19

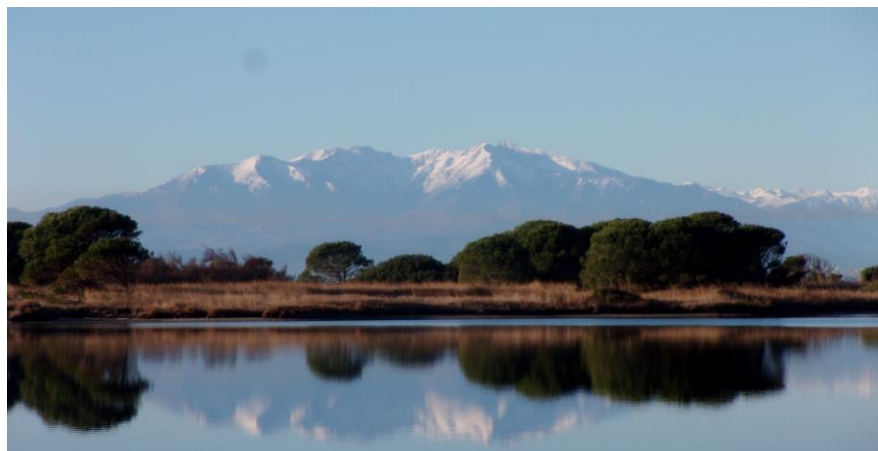
**Mail :** lileauxloisirs11@orange.fr

**Siret** 442 189 650 00017

# L'île aux loisirs vous accueille dans un lieu unique pour découvrir une lagune languedocienne – l'étang de Salses-Leucate



A cheval entre les départements de l'Aude et des Pyrénées-Orientales, la lagune de Salses-Leucate est avec ses 5400 ha la deuxième plus grande lagune de la région Occitanie. La lagune respire au rythme des faibles marées méditerranéennes. Elle s'enfle sous l'effet des vents marins et expire par belle Tramontane.



L'étang de Salses-Leucate présente une très belle diversité d'habitats naturels (roselières, sansouires, prés salés, dunes, etc.), qui abritent des espèces végétales et animales remarquables. Ses eaux, particulièrement riches en plancton, permettent la prolifération de multiples variétés d'animaux marins, qui serviront à alimenter les oiseaux et poissons.



*Le Flamant rose*



*Le Pipit*



*La Salicorne*



*L'Hippocampe*



*La Bécasse*



Association le Lac Marin – L'île aux Loisirs Avenue des roseaux 11370  
Port-Leucate

Tel : 06.20.37.65.19 – Mail : lileauxloisirs11@orange.fr

Siret 442 189 650 00017



# Nos références

- Plus de **25 ans d'expérience** ;
- **Plus d'un millier d'enfants accueillis** par an, des écoles venues de toute la France ;
- Collaboration avec **le Parc Naturel Régional de la Narbonnaise en Méditerranée**. L'association fait partie du réseau des animateurs du parc depuis sa création et les animateurs ont suivi des formations sur la pédagogie de projet pour être aptes à travailler pour le PNR ;
- **Partenariat avec tous les centres de vacances** et les **centres de loisirs de Leucate**, Le Barcarès et les alentours ;
- Notre association dispose des agréments « **Association éducative complémentaire de l'enseignement public** » (Rectorat de l'Académie de Montpellier) et « **Association Jeunesse et éducation populaire** » (DDCSPP de l'Aude) ;
- Nous faisons également partie du réseau des animateurs du Parc de la Narbonnaise et du réseau Graine Languedoc-Roussillon.

## A votre disposition :

- ✓ Des tables et des bancs pour travailler ;
- ✓ Des toilettes, des vestiaires et une douche extérieure ;
- ✓ Des rafraîchissements et des glaces au Bar Tapas La Paillote.



Découvrez le **village de pêcheurs** avec cette maison en **sanils** construite en 1997.  
**Apprenez son histoire ainsi que sa construction à travers toutes nos animations.**  
A cette occasion, vous pourrez découvrir son intérieur.

# Nous vous proposons :

## Des animations à la demi-journée :

Animation « Pêche à Pied »	Page 5
Animation « Chasse au Trésor » en pédalo	Page 6
Initiation Canoë / Paddle (B.E. obligatoire)	Page 7
Animation Cerf-volant et pédalo Ballade en bateau sans Permis	Page 8
Animation « Le Roseau » et Calligraphie	Page 9
Animation Initiation à l'ostréiculture et découverte des coquillages de l'étang	Page 10

## Des animations à la journée :

Pêche à Pied et ballade en pédalo	Page 11
Pêche à Pied, Le Roseau, La Chasse au Trésor en pédalo	Page 12



# Animation « Pêche à Pied » en 1/2 journée

**Quoi de plus amusant que de mettre les pieds dans l'eau et de découvrir un monde animal insoupçonné ?**

*Les enfants apprennent une technique de pêche simple, sans risque et qui ne blesse pas les animaux, tout en découvrant la richesse de l'étang : sa biodiversité.*

## Le déroulement :

- Regroupement autour de la carte de l'étang, explications sur le fonctionnement de l'étang ;
- Pêche au bord de l'étang avec tri des algues et ramassage des animaux ;
- Observation et explication des espèces pêchées, à l'aide de l'animateur (restitution, régime alimentaire et classification) ;
- Synthèse des observations ;
- Remise à l'eau des animaux

## Le public :

Cycle 1, Cycle 2, Cycle 3 et Collège.

**Pensez à prendre :** des chaussures pour aller dans l'eau, de la crème solaire, de l'eau et une tenue de rechange. L'équipe d'animation s'engage à mettre à votre disposition tous les moyens dont elle dispose pour garantir la sécurité et le bon déroulement de cette activité.

## Les objectifs notionnels (de savoir):

- ✓ Prendre contact avec le milieu lagunaire (eau, algues, formation de l'étang, etc.)
- ✓ Observer et découvrir les animaux marins (poissons, mollusques, crustacés, etc.)
- ✓ Découvrir quel animal peut être attrapé sans risque ;
- ✓ Comprendre la notion de chaîne alimentaire.

## Les objectifs méthodologiques (de savoir-faire):

- ✓ Apprendre à utiliser une épuisette et à savoir où pêcher avec ;
- ✓ Savoir comment attraper les animaux sans leur faire de mal.

## Les objectifs comportementaux (de savoir être) :

- ✓ Avoir un comportement respectueux de l'environnement : prélever avec modération, manipuler les animaux avec précaution, relâcher les animaux, ne rien jeter dans la nature ;
- ✓ Etre curieux, travailler en groupe.

**Nous n'avons pas de poissons dangereux dans notre lagune : vives, oursins ou autres animaux piquants.**



**10€ / enfant**  
**Forfait : 150€**  
**moins de 15**  
**enfants.**

# Animation « Chasse au trésor en pédalo » en ½ journée

Nous vous proposons de venir découvrir la vie de l'étang à travers une activité qui allie le ludique et le pédagogique. Grâce au fameux trésor, les enfants sont très attentifs et curieux de découvrir l'histoire de l'étang.

## Le déroulement :

- Prise de contact avec l'animateur de l'Île aux Loisirs,
- Explications sur l'histoire de notre étang, de sa formation à aujourd'hui.

Nous vous parlerons de la faune et de la flore si particulière de notre étang.

Et si vous nous avez bien écouté, alors, vous pourrez répondre aux questions pour gagner le trésor dans un parcours balisé que vous effectuez par équipe, en pédalo. Sur chaque balise vous trouverez une question sur l'environnement.

Un accompagnateur-trice est nécessaire par embarcation suivant l'âge des élèves.

- 1 gilet par enfant,
- Embarquement dans les pédalos en respectant les consignes de sécurité,
- Résultat et ouverture du coffre au trésor,
- Explication et visite de la barraca, maison traditionnelle des pêcheurs.

## Organisation :

Après vous avoir présenté le fonctionnement d'un pédalo, les plus petits embarqueront dans les pédalos accompagnés d'un adulte faisant partie du groupe, et les plus grands partiront en autonomie sous le regard de l'animateur de la base référent de l'activité.

## Le public :

Cycle 3, Collège, Lycée.

## Le matériel :

- 1 pédalo pour 4 enfants et un accompagnateur,
- 1 gilet par personne.



**12€ / enfant**  
**Forfait : 200€**  
moins de 17  
enfants.





# Initiation canoë / paddle (encadrée par un Moniteur Diplômé d'État) en ½ journée



**CANOË/ PADDLE\***  
14€ / enfant  
Min. 12 enfants  
par séance.  
+ 150€ avec  
moniteur BE

## 1 ) Initiation Canoë :

Un programme à la carte, d'une à quatre demi-journée(s). Minimum 12 participants à 15 participants maximum par séance d'1h ou 1h30.

**Séance 1 / Découverte des embarcations et du matériel de sécurité**, pour ensuite dans un périmètre délimité, débiter les premières notions de navigation avec des jeux ludiques.

**Séance 2 / Apprentissage des techniques de navigation** afin d'améliorer son aisance à travers des exercices transformés en jeux.

**Séance 3 / Appréhender la navigation** en fonction des éléments (courant, vent, etc.).

**Séance 4 /** Lors d'une première navigation, **apprendre à s'orienter sur l'eau**, découverte du code de la mer et de la navigation avec les autres usagers de la mer.

## 2 ) Initiation Stand-Up Paddle :

Initiation au stand-up paddle avec un moniteur à travers des balades dans la lagune.

\* l'ensemble des activités est pour tous les publics (à partir de 10 ans) pour des groupes d'un nombre minimum de 12 pratiquants et d'un maximum de 15 pratiquants, dans une classe de minimum 24 élèves. La seule prérogative étant de savoir nager.

# Initiation Cerf-volant et pédalo en ½ journée

## Montage, décoration en peinture et pilotage d'un Cerf-volant

Une fois que les cerfs-volants sont prêts, les enfants embarquent en pédalo (4 enfants+1 adulte par pédalo) avec un gilet de sécurité fourni, direction l'Île Maël, face à l'Île aux Loisirs, un espace bien dégagé et non fréquenté, idéal pour la pratique du cerf-volant.

Durée de l'initiation: 1h

Durée totale de l'activité: 2h30



**Cerf-volant  
et pédalo**  
15€ / enfant  
Forfait 200€  
moins de 15  
enfants



## Ballade en bateau sans permis (45mn)

### Envie de découvrir l'étang sans ramer ?

Apprenez à démarrer et naviguer avec un bateau sans permis, puis suivez un parcours balisé et découvrez les paysages du Lac Marin.

Le port du gilet est obligatoire. 5 personnes maximum par bateau. Toutes les consignes de sécurité vous seront expliquées avant votre départ. Gilet de flottabilité, Assurances et carburant fournis. Conduite autorisée aux enfants Capacité max par bateau : 5 personnes. 1 adulte au moins par bateau.

CAUTION : 200 € et être détenteur du permis de conduire B,

#### Le public :

Cycle 1, Cycle 2, Cycle 3 et Collège.

#### Le matériel :

- 1 bateau pour 4 enfants et un accompagnateur ;
- 1 gilet par personne.

**Bateau sans  
Permis  
(45 mn)**  
13€ / enfant





# Animation « Le Roseau » et Calligraphie en 1/2 journée

Les enfants découvrent un univers fait de matériaux naturels et de bois flotté. Ils sont sensibilisés sur ces principes (éco-construction, impact écologique des objets neufs et lutte contre le « tout jetable ») et **apprennent à mettre en pratique des savoir-faire locaux et ancestraux** tout en s'amusant.



10€ / enfant (Forfait : 150€ moins de 15 enfants)



## Les objectifs notionnels :

- Observer la composition du roseau et comprendre ses stratégies d'adaptation à un milieu humide et salé,
- Prendre contact avec le milieu de la roselière, comprendre son importance écologique,
- Sensibilisation à la construction écologique et aux matériaux de récupération, comprendre comment l'homme a su utiliser cette matière première,
- Transmission d'un savoir-faire ancestral et local.

## Les objectifs méthodologiques :

- Le roseau pour pouvoir faire de la calligraphie, apprendre comment fabriquer le calame, ou stylo des égyptiens, et à l'utiliser.

## Les objectifs comportementaux :

- Travailler en groupe,
- Avoir un comportement respectueux de l'environnement : ne rien jeter dans l'eau, économiser l'eau, ne jamais arracher les plantes dans leur environnement naturel, respecter le calme et ne pas déranger les animaux,
- Être attentif, être curieux, être imagitatif.

## Le déroulement :

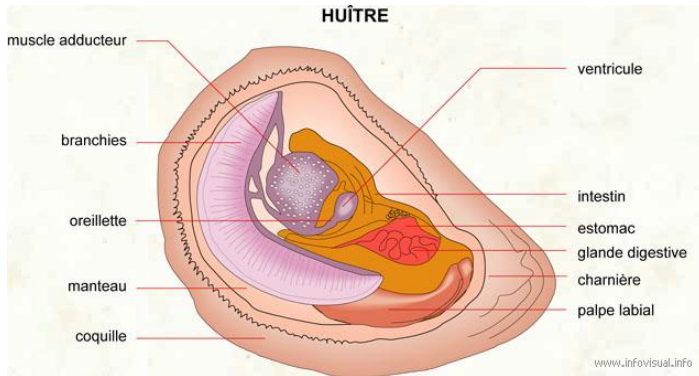
- L'animateur cueille quelques roseaux pour observer la composition de ces derniers et explique aux enfants que les plantes ont développé des stratégies d'adaptation suivant les milieux dans lesquelles elles vivent. Le roseau a dû s'adapter à un milieu très humide et salé,
- **Qu'est-ce qu'une roselière ?** Explications sur son importance écologique (protection des animaux, site de nidification et épuration des eaux);
- Observation d'une barraca et explications sur sa construction,
- **Activité pratique à réaliser :**

**Explications historiques sur le calame et sur la calligraphie. Distribution du matériel pour pouvoir écrire son prénom et « barraca », nom de la maison en sanils.**

## Le public :

Cycle 2, Cycle 3 et Collège.

# Animation à la ½ journée: Initiation à l'ostréiculture et découverte des coquillages de l'étang



## Les objectifs notionnels :

- Apprendre à connaître et comprendre la formation du milieu lagunaire,
- Comprendre et classer les coquillages par espèces,
- Observer l'anatomie d'une huître,
- Comprendre la notion de coquillages filtreurs;
- Comprendre le métier de l'ostréiculteur, découverte d'un savoir-faire (mini parc à huîtres).

## Les objectifs méthodologiques :

- Refaire les gestes de l'ostréiculteur,
- Réaliser une œuvre artistique avec les matériaux de l'étang.

## Les objectifs comportementaux :

- Travailler en groupe;
- Respecter le patrimoine naturel : ne pas polluer, respecter la taille réglementaire des coquillages pour les manger, ne pas ramasser les coquillages vivants,
- Développer la créativité de l'enfant.

10€ / enfant

Forfait : 150€  
moins de 15  
enfants.

## Le déroulement :

- Observation et dessin scientifique de l'huître (sa bouche, son cœur, ses branchies, son manteau, sa charnière),
- Explications sur la reproduction de l'huître creuse,
- Explications d'une technique d'élevage : l'huître collée
- Explication sur la création des perles,
- Dessin détaillé de l'huître,
- Observer l'anatomie d'un coquillage,
- Identifier les 4 principaux mollusques de l'étang avec les clés de détermination.

## Le public :

CE 2, Cycle 3 et Collège.





# Animation à la journée avec la « Pêche à Pied » (voir p.5) et une ballade en pédalo



## ➤ Activité pédalo

### Le public :

Cycle 1, Cycle 2, Cycle 3 et Collège.

### Le matériel :

- 1 pédalo pour 4 enfants et un accompagnateur ;
- 1 gilet par personne.

15€ / enfant  
Forfait : 200 €  
moins de 15  
enfants



### Le déroulement :

- Prise de contact avec l'animateur de l'Île aux Loisirs,
- Explications sur le parcours à effectuer, les consignes de sécurité et sur la durée de la balade,
- Mise en tenue : gilet de sauvetage,
- **Il faut un accompagnateur par embarcation,**
- Embarquement dans les bateaux/pédalos en respectant les consignes de sécurité,
- Départ pour une balade ludique sur l'étang.

**Pensez à prendre :** des chaussures pour aller dans l'eau, de la crème solaire, de l'eau et une tenue de rechange.

L'équipe d'animation s'engage à mettre à votre disposition tous les moyens dont elle dispose pour garantir la sécurité et le bon déroulement de cette activité.



## Animation à la journée avec la « Pêche à Pied », Le Roseau, la Chasse au Trésor en pédalo

Cette formule a pour but de faire découvrir la faune et la flore de l'étang de Salses-Leucate aux élèves, à travers des activités ludiques et pédagogiques. C'est, en fait, un regroupement de nos activités de ½ journées sur une journée complète, ce qui permet d'approfondir les connaissances tout en gardant des activités pratiques amusantes et originales.

### ➤ Animation « Le Roseau »



Pour avoir plus de détails sur cette formule, référez-vous à la fiche d'animation à la ½ journée correspondante.

**10€ / enfant**

### ➤ Chasse au Trésor



Pour avoir plus de détails sur cette formule, référez-vous à la fiche d'animation à la ½ journée correspondante.

**12€ / enfant**



### ➤ Pêche à pieds



Pour avoir plus de détails sur cette formule, référez-vous à la fiche d'animation à la ½ journée correspondante.

**10€ / enfant**

**Tarif groupe 22€ / enfant  
17 enfants minimum**