



CIRCUIT PÉDESTRE CIRCUIT 7
Les Bordes sur Arize - Sabarat



Sur le circuit ou à proximité

- 👁 Temple de Sabarat.
- 👁 Village des Bordes sur Arize avec les ruelles pavées, les maisons à colombages.
- 👁 Temple des Bordes sur Arize

Aux alentours

- 👁 La Grotte du Mas d'Azil
- 👁 Le musée de la préhistoire
- 👁 Xploria, la forêt à explorer le temps
- 👁 Les remparts et le village du Carla Bayle avec sa maison Pierre Bayle
- 👁 Sequoia Vertigo
- 👁 L'Affabuloscope
- 👁 L'observatoire astronomique



Infos pratiques

- **Accès routier** : Dans le centre du village de Sabarat qui se trouve au croisement de la D628 et de la D119.

Contacts utiles

📍 Office de tourisme des Vallées de l'Arize et de la Lèze

11 place du champ de mars
09 290 Le Mas d'Azil

Tél : 05.61.69.99.90

www.tourisme-arize-leze.com

informations@tourisme-arize-leze.com

📞 Numéro d'appel d'urgence : 112

Quelques règles et recommandations

- ⚠ **La météo** : avant toute sortie, il est conseillé de s'informer sur les prévisions météorologiques.
- **L'équipement** : prévoir des chaussures de marche convenables, un sac à dos, une gourde pleine (on ne rencontre pas toujours de point d'eau potable sur les sentiers), un casse-croûte, des vêtements de pluie, un vêtement chaud, lunettes, chapeau, une petite pharmacie de secours...

En complément de ce guide une carte IGN à l'échelle 1:25000ème ou 1:50000ème de la région est conseillée.

Le respect de la vie rurale :

- Penser à refermer avec soin chaque barrière rencontrée sur le chemin
- Tenir les chiens en laisse, ils pourraient affoler les troupeaux
- Éviter de quitter les sentiers balisés
- Éviter de marcher dans les prés de fauche et les cultures
- Ramener les déchets de pique nique dans votre sac afin que les chemins restent propres et agréables à tous les promeneurs
- Ne pas allumer de feu quelque soit la saison
- Pas de cueillette ; certaines fleurs sont rares et tellement plus belles dans la nature.

La chasse : C'est une activité très pratiquée dans notre belle région qui concerne essentiellement la saison automnale. Il est conseillé en période d'ouverture de revêtir des tenues voyantes, de ne pas s'écarter des sentiers balisés et de se manifester de façon sonore au moindre doute.



Réseau Eco-veille Ariégeois : pour toute anomalie rencontrée sur ce sentier faites part de vos observations en remplissant la fiche disponible à l'Office de Tourisme ou téléchargeable sur cdrp09.com

Randonnez citoyen



CIRCUIT PÉDESTRE CIRCUIT 7
Les Bordes sur Arize - Sabarat



CIRCUIT PÉDESTRE Circuit 7
Les Bordes sur Arize - Sabarat



Niveau : Très facile



Départ / arrivée :
Place du Temple à Sabarat



1 h 30



4,5 km



200 m



Balilage

Carte IGN 2046E



Atouts

Village de caractère.
Vue sur la vallée.
Passages ombragés.

Les Bordes sur Arize - Sabarat

Lors de cette jolie balade, vous pourrez découvrir le charme des gères du Plantaurel et la Vallée de l'Arize. De magnifiques points de vue s'offriront à vous.





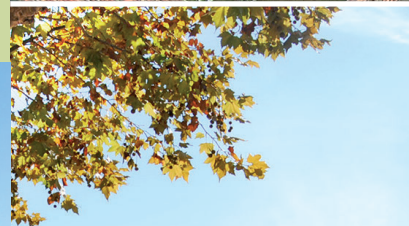
CIRCUIT PÉDESTRE CIRCUIT 7
Les Bordes sur Arize - Sabarat

Patrimoine

Découvrez les ruelles et anciennes échoppes dans le bourg des Bordes sur Arize et l'Eglise à clocher languedocien de Sabarat.

Les Bordes-sur-Arize, place forte protestante fut assiégée par l'armée royale du maréchal de Thémines en 1625. Le village garde de cette époque d'anciennes rues pavées de galets de l'Arize, les vestiges de fossés et des murailles de l'ancien château fort démantelé après le siège du Mas-d'Azil.

Un front de charmantes maisons à colombages et portails de pierre du XIVE et du XVe siècle bordent également le cours de la rivière.



Itinéraire

- 1 A partir du temple, prendre la petite route goudronnée en direction du sud-ouest.
- 2 Une cinquantaine de mètres après la station de pompage, prendre le sentier balisé à droite et monter à travers prairies et bois jusqu'au sommet coté : 460 m.
- 3 Descendre jusqu'à un petit col (point coté : 448 m) puis se diriger vers le nord et le nord-ouest. Le chemin rejoint les Bordes-sur-Arize.
- 4 A l'entrée du village des Bordes sur Arize, un chemin ombragé qui part sur la droite, ramène au temple de Sabarat.

