

C5

Balades & randonnées | Argonne en Ardenne

BUZANCY - La Chapelle de Masmès



DÉPART du camping La Samaritaine

P

14,4 km

3h15

Les meilleures périodes...



Ce circuit permet de découvrir les villages de Buzancy et de Fossé. Il offre une grande diversité de paysages typiques et conduit à la chapelle de Masmès, point fort de l'itinéraire.

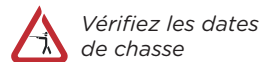
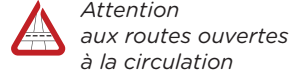
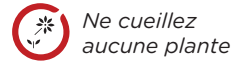
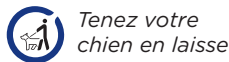
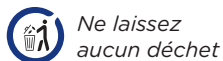
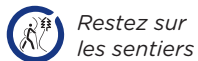
Au fil du parcours



Cette randonnée est devenue emblématique sur le secteur de Buzancy. Elle est accessible à tous les amateurs de marche et de patrimoine bâti.

La chapelle de Masmès, située dans une clairière, témoigne d'une basilique érigée dès le IX^e siècle. La chapelle en elle-même daterait du XIII^e siècle. Une légende raconte que Charlemagne, manquant d'eau et de vivres au retour d'une guerre en Saxe, implora la miséricorde divine et frappa le sol de son épée. Jaillit aussitôt une source limpide. L'empereur fit élever une impressionnante basilique, qui fut détruite en 1759.

Pour que tout se passe bien



Laissez-vous guider

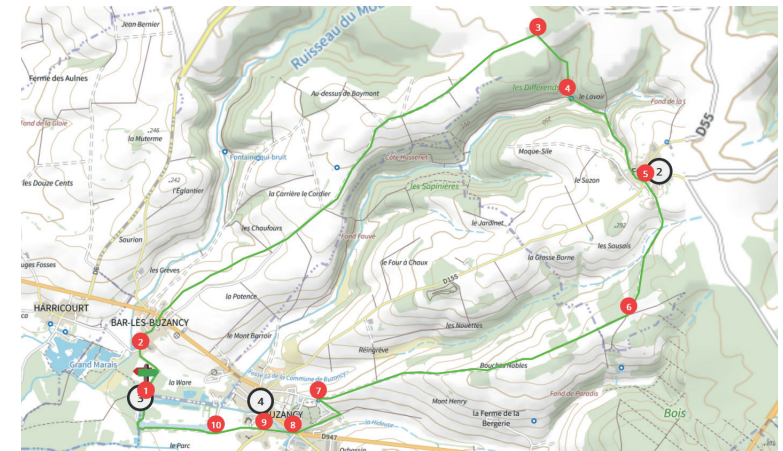


Retrouvez tous nos itinéraires sur randonnee-ardennes.com

Trace GPS à télécharger

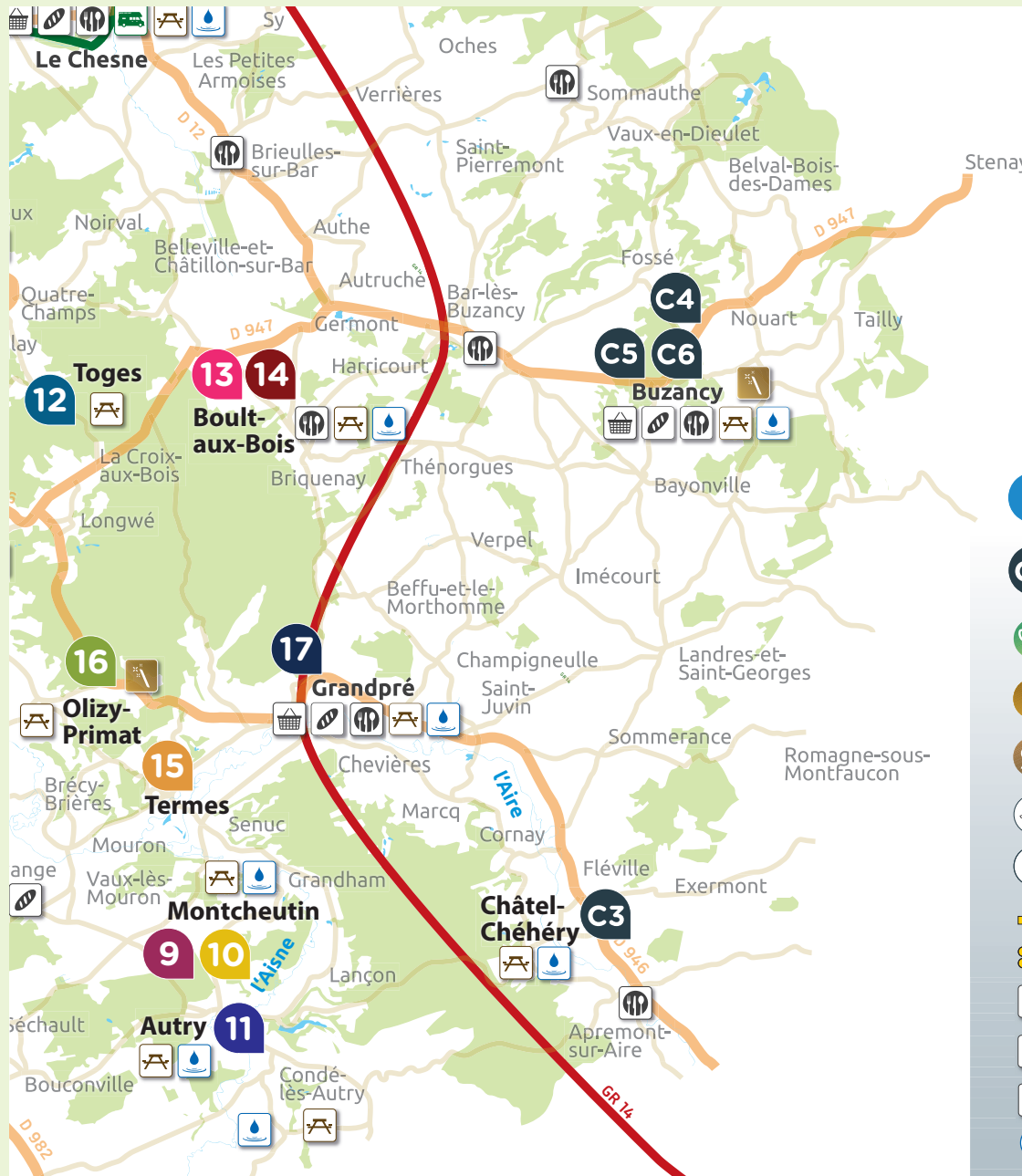


Explorez les lieux à visiter, les gîtes, campings et l'agenda du moment sur argonne-en-ardenne.fr



Balades & randonnées | Argonne en Ardenne

AUTOUR DE BUZANCY - Buzancy



1 Point de départ du sentier n°1

C4 Point de départ d'un sentier communal

Découverte de la faune et de la flore

Découverte du patrimoine

Découverte d'un site de mémoire

Chiens autorisés (en laisse)

Adapté aux personnes à mobilité réduite

Balisage sentier pédestre

Balisage sentier VTT

Supérette Aire de services camping-cars

Boulangerie Tables de pique-nique

Restaurant Point d'eau potable

Office de Tourisme Site touristique incontournable

AUX ALENTOURS...

- Étang de la Samaritaine**
Plage et baignade, activités > Buzancy
- Communs du Château Augeard**
En forme de fer à cheval ! > Buzancy
- Maison de la Nature** | 9 km
Plage et baignade, activités > Buzancy
- Étang de la Samaritaine** | 24 km
Plage et baignade, activités > Buzancy
- Ferme de la Margauge** | 8 km
> Saint-Juvin
- Musée du cheval de trait Ardennais** | 24 km
> Buzancy

BONNES ADRESSES

- Restaurants**
 - > Le Saumon - Buzancy
 - > La Pailotte - Bar-les-Buzancy
 - > Le Clair Chêne - Sommauthe
 - > La Terrasse - Brioules-sur-Bar
 - > Auberge du Saint-Louis - Boult-aux-Bois
 - > À la Cime des Arbres (Parc Argonne Découverte) - Olizy-Primat
 - > L'Argonn'Auberge - Apremont-sur-Aire
- Vente de produits régionaux**
 - > Ferme de Chenney (viande de daim) - Bayonville
 - > Les Vergers de la Vautée - Fossé
 - > Juliette & Cows (yaourts, lait, beurre) - Nouart
 - > Les Herbes Folles - Nouart
 - > La Ferme de la Binette - Verrières
 - > La Miellerie - Olizy-Primat
 - > L'Atelier de la Réserve (savons) - Cornay



Retrouvez les horaires, tarifs et bien d'autres infos sur argonne-en-ardenne.fr