

Cimetière de 1870



Le cimetière est le carré militaire réservé aux tombes des combattants morts pour la France en 1870 sur le territoire de la commune de Floing et de sa périphérie.

Dans l'axe de l'entrée se trouve la grande stèle aux côtés de laquelle sont réparties 16 stèles le long du mur du fond.

Ceux qui gravissent les pentes qui mènent de l'église de Floing à ce cimetière et au plateau du Terme peuvent avoir en marchant une réaction double : au bonheur de voir un paysage magnifique, succède le plus souvent l'impression de revivre le calvaire sanglant de quelques milliers de cavaliers héroïques qui, à la fin d'une bataille perdue, se sacrifièrent pour sauver l'honneur.

En moins de deux heures, l'après-midi du 1er septembre 1870, lancés dans des charges de cavalerie hallucinantes, plus d'un millier d'entre eux tombent foudroyés par le feu intense des tirailleurs ennemis qui ont réussi à prendre position en rangs serrés à flanc de coteau du Terme.



La célèbre charge commandée par Galliffet



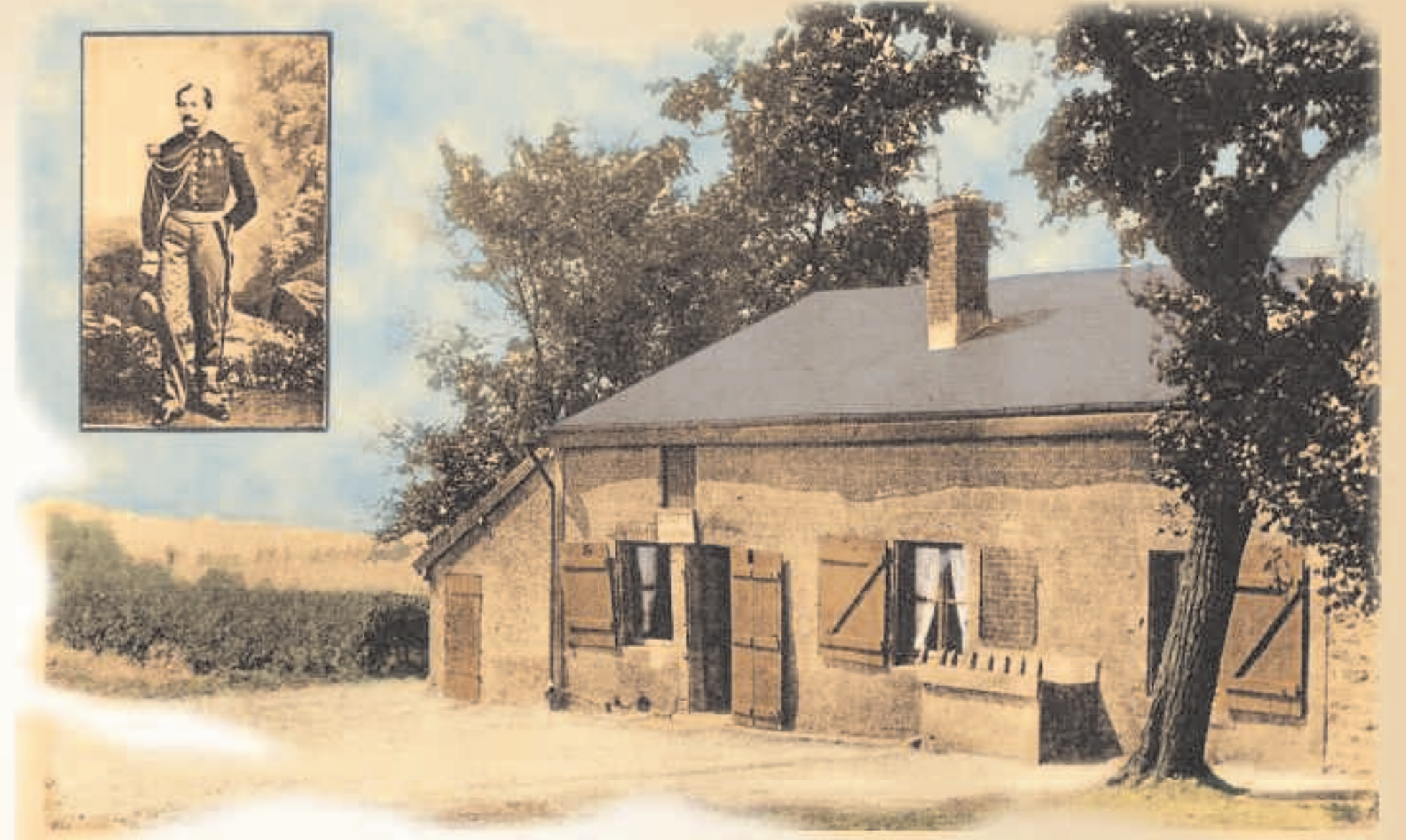
1870 cemetery

The cemetery is the military square dedicated to the graves of soldiers who were killed in action in 1870 on the territory of Floing and its countryside.

In line with the entry, there is a large stele next to which are spread out 16 steles along the wall at the far end.

Those who climb the slopes that lead from the church of Floing to this cemetery and the plateau of Terme can have mixed feelings while walking : the happiness of seeing such a beautiful landscape can be combined with the impression of reliving the bloody ordeal of a few thousand heroic horsemen, who, at the end of a lost battle, sacrificed themselves for honour.

In less than two hours, in the afternoon of the 1st September 1870, more than one thousand of these men were killed instantly by the intense shooting of the enemy skirmishers who had managed to attack in close order on the hillside of the Terme.



Buvette du Terme, là fut tué le Colonel de Liniers du 3^{ème} Chasseurs d'Afrique



Friedhof von 1870

Der quadratische Militärfriedhof ist für die für Frankreich in der Gegend von Floing und Umgebung in 1870 gefallenen Soldaten reserviert.

In der Achse des Eingangs befindet sich eine große Stele, neben der 16 Stele der Mauer des Hintergrundes lang aufgestellt sind.

Diejenigen, die die Anhöhe von der Kirche von Floing zum Friedhof und zum Hochplateau von Terme hochgehen, können zwei Reaktionen haben: die wunderschöne Landschaft bewundern und sich dann die grausamen Bilder der hier stattgefundenen Schlachten vor Augen führen, in denen tausende sich für die Ehre opferten.

In weniger als zwei Stunden fielen hier am Nachmittag des 1. Septembers 1870 über tausend wahnsinnigen Stürmer im Kugelhaagel der feindlichen Schützen, die sich auf den Seiten der Terme in Position gestellt hatten.

SITE de
mémoire
du Pays Sedanais

